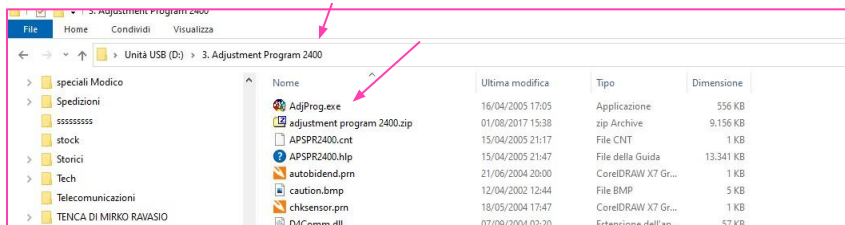


MANUTENZIONE NEONJET



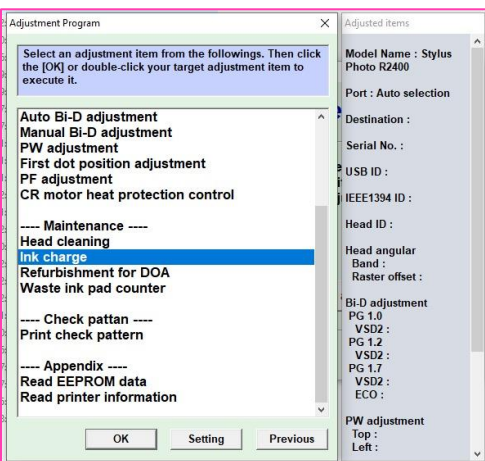
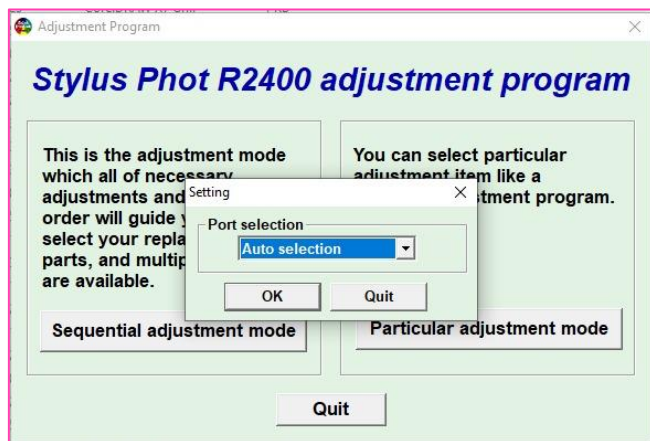
OGNI GIORNO (quando accendi la Neonjet)

Ogni mattina, all'accensione della macchina consigliamo di effettuare due passaggi che sono fondamentali per fare uno screening rapido della testina in modo da agire tempestivamente per una soluzione.



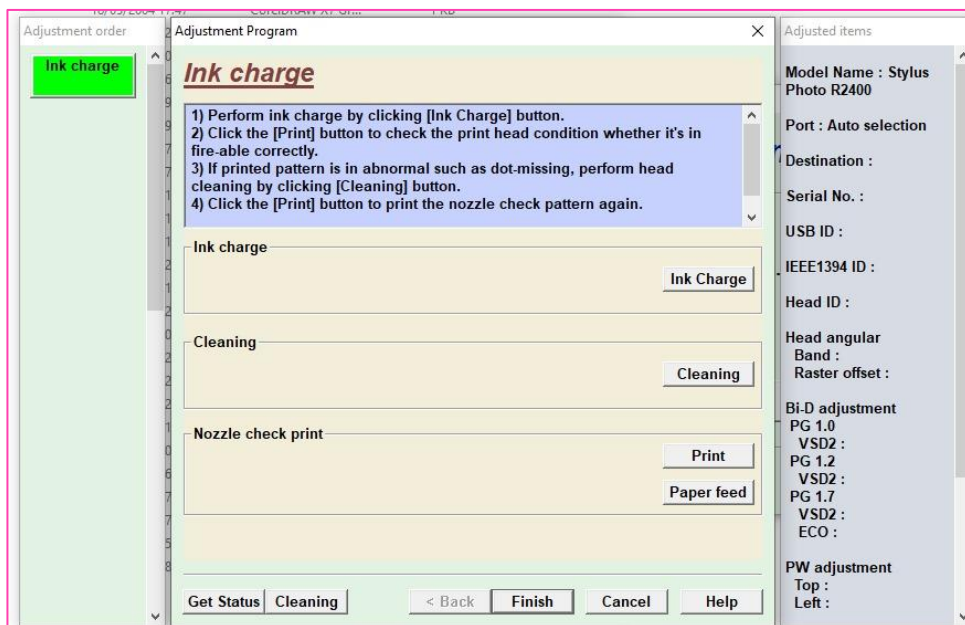
Da File Manager cercare la cartella 3. Adjustment Program 2400 presente sulla chiavetta USB in dotazione. Eseguire il programma

Si aprirà una finestra con due opzioni. Dovremo scegliere Particular Adjustment Mode e, nella finestra setting che apparirà andiamo a scegliere la voce Auto selection e confermiamo con il tasto OK

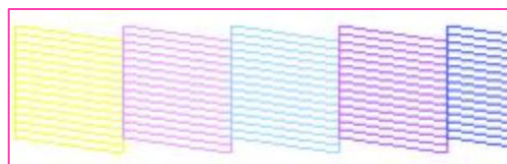


Dall'elenco che compare scegliere INK CHARGE

Effettuare nell'ordine un INKCHARGE e, quando completato, una stampa degli ugelli premendo il tasto PRINT



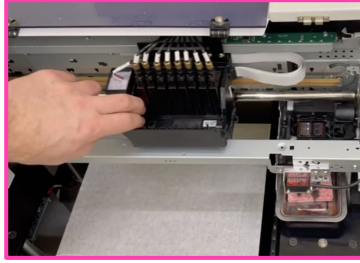
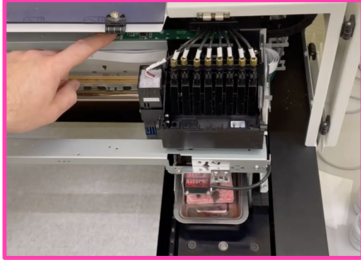
Sulla sinistra un test degli ugelli non corretto, richiede uno o più passaggi di pulizia premendo sul tasto CLEANING. Al termine il test è come quello sulla destra si può procedere altrimenti aprire un ticket sul nostro sito web www.modicographics.it



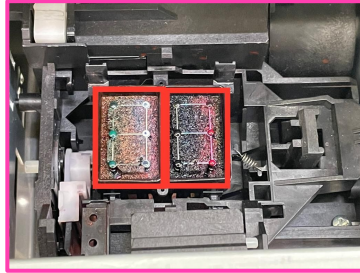
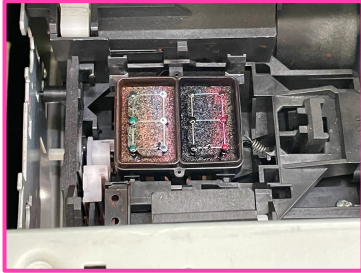
MANUTENZIONE NEONJET



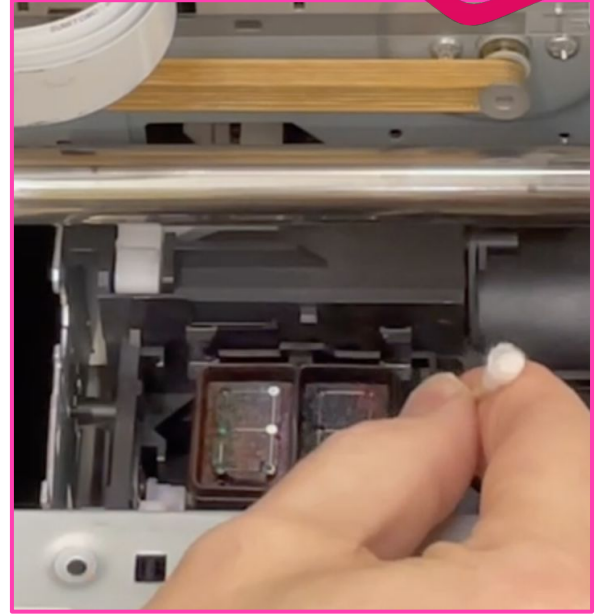
OGNI GIORNO (a fine lavoro)



sbloccare la testina premendo l'apposito pulsante e muoverla



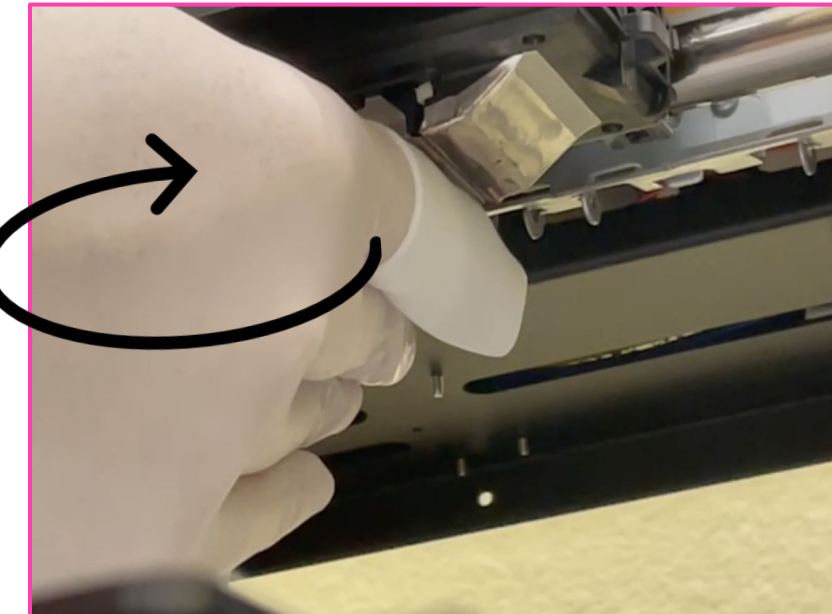
pulire SENZA LIQUIDI il contorno della capping station utilizzando il bastoncino cotonato.



utilizzare il panno CON ALCOHOL (NON ROSA) per pulire il contorno testina



utilizzando l'indice ed il medio predisporre il panno come in fotografia, inumidendolo con la CLEANING SOLUTION



man mano che il panno tocca la testina, ruotare il polso e l'indice in modo da utilizzare sempre una parte pulita DA SINISTRA VERSO DESTRA. Questo procedimento deve essere effettuato con molta delicatezza evitando che, eventuale inchiostro secco, la possa rigare



ruotando l'indice, come indicato, il risultato sul panno dovrebbe essere come nella foto qui sopra

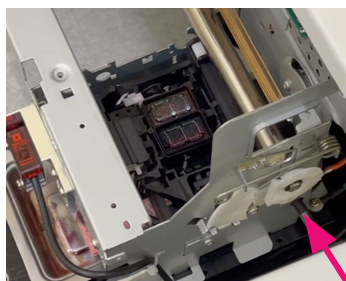
MANUTENZIONE NEONJET



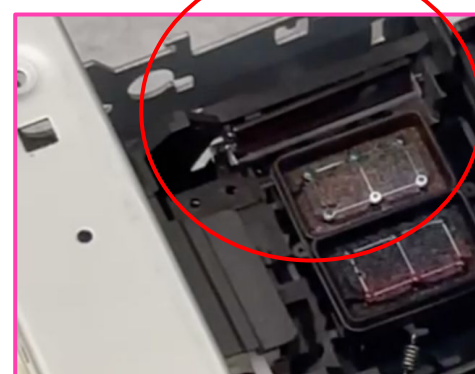
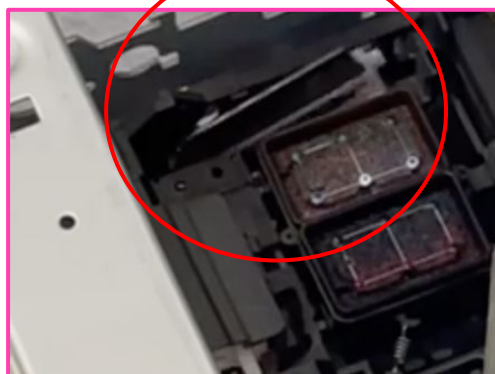
OGNI SETTIMANA



utilizzando un panno, CON ACQUA TIEPIDA, pulire l'encoder, indicato in rosso nella foto qui sopra, con estrema delicatezza. Muovere la testina per appurare la completa pulizia su tutta la lunghezza. Al termine asciugare delicatamente con PANNO ASCIUTTO



utilizzando il cacciavite a stella in dotazione, inserirlo nel punto indicato e ruotare in senso antiorario



2x



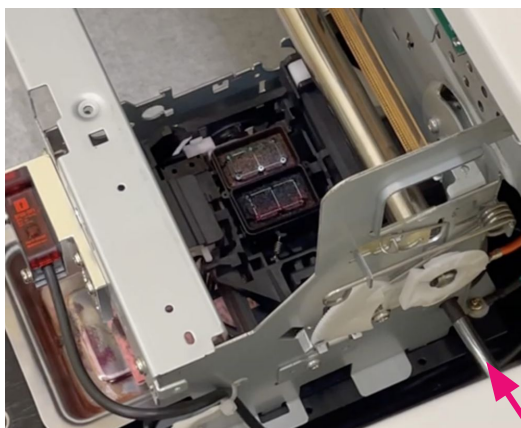
MODICO TECH DEPARTMENT

MANUTENZIONE NEONJET

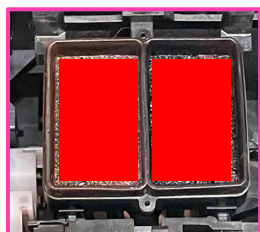
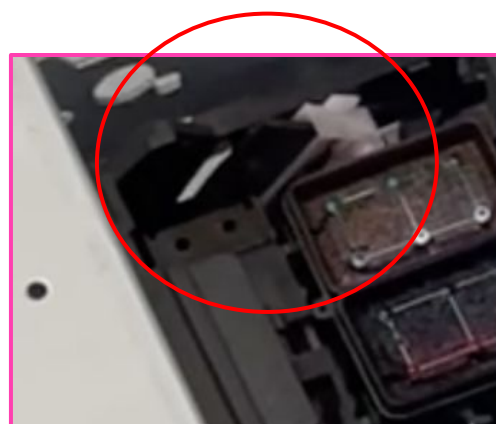
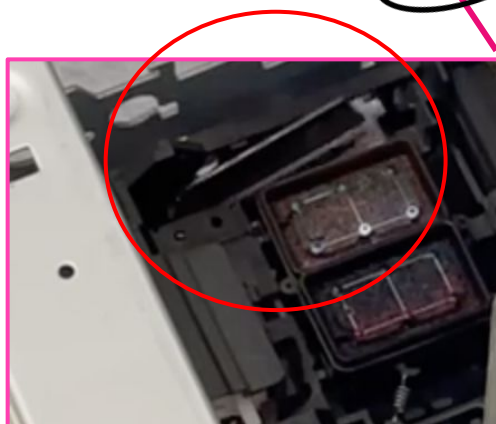
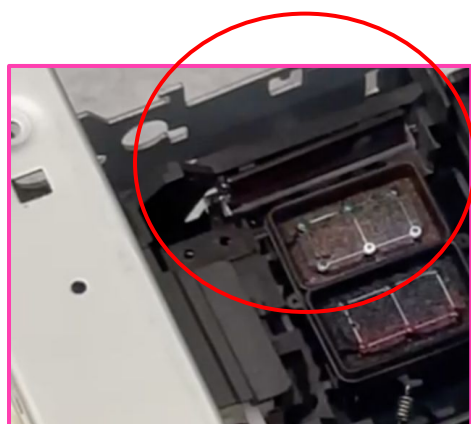


2x

utilizzando un bastoncino cotonato, pulire la wiper blade su tutta la lunghezza, **SENZA LIQUIDI** per due volte da un lato e per due volte dall'altro, avendo cura di rimuovere ogni residuo di inchiostro secco.



utilizzando il cacciavite a stella in dotazione, inserirlo nel punto indicato e ruotare in senso orario

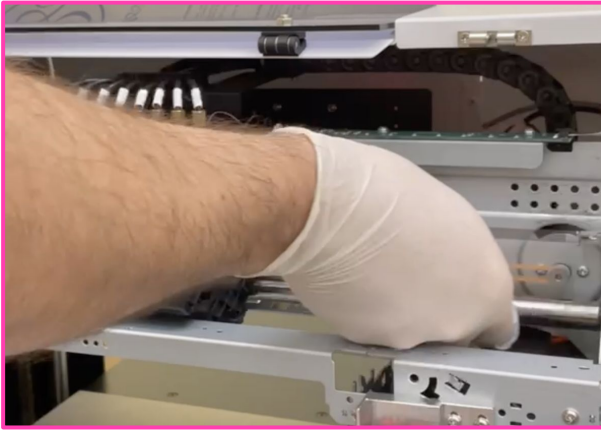


Con una siringa caricata ad **ALCOOL (NON ROSA)** inumidire (non saturare) le aree evidenziate

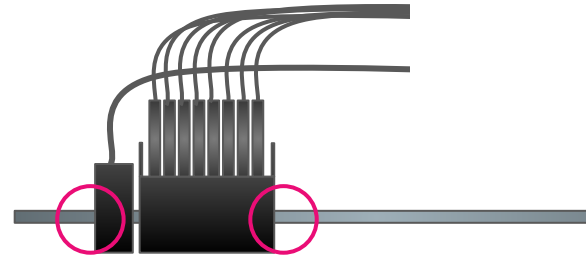
MANUTENZIONE NEONJET



OGNI MESE

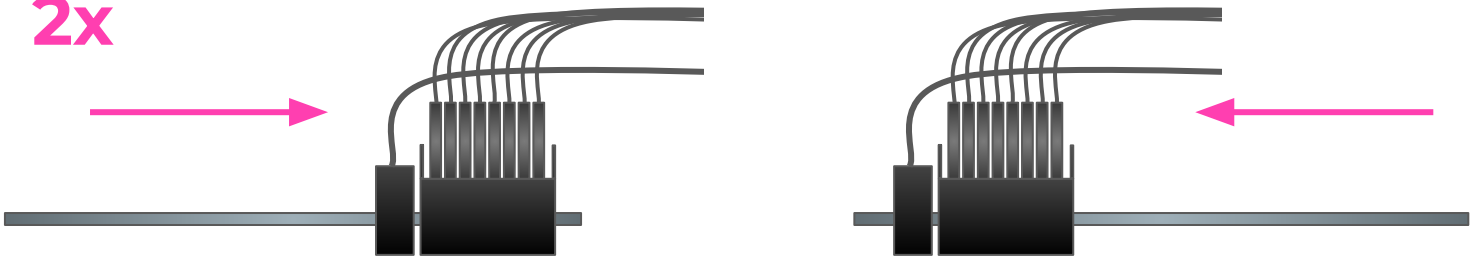


con un altro panno pulire molto bene l'asse di spostamento della testina avendo cura di rimuovere residui di grasso



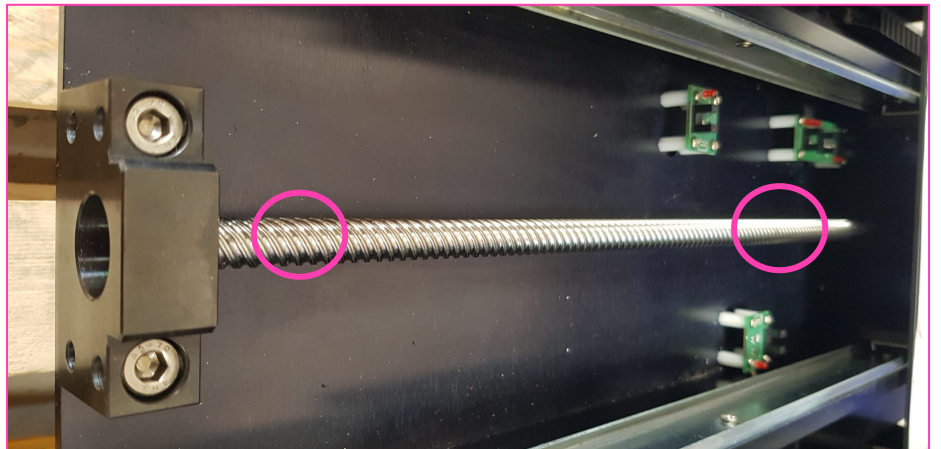
utilizzando un bastone cotonato e l'apposito LUBRICATING OIL andare a posizionare qualche goccia dove indicato con i cerchi

2x



quando ultimato muovere PER DUE VOLTE la testina verso sinistra e verso destra in modo da diffondere in modo uniforme l'olio

utilizzando un bastone cotonato e l'apposito LUBRICATING OIL andare a posizionare qualche goccia dove indicato con i cerchi



MODICO TECH DEPARTMENT

MANUTENZIONE NEONJET



DURATA MEDIA DELLE PARTI CONSUMABILI

COMPONENTE	DA CAMBIARE OGNI	CONDIZIONE
Capping Unit	3 mesi	
Damper	6 mesi	
Wiper	6 mesi	
Cleaning Station	12 mesi	con sostituzione di wiper e capping effettuate nei tempi corretti
Head Carriage	12 mesi	
CR motor	12 mesi	
Testina	24 mesi di lavoro	valore suscettibile ad una corretta manutenzione
CR film	24 mesi	
PF motor	24 mesi	
UV lamp	48 mesi o più	valore suscettibile ad una buona manutenzione